

Mitgliederversammlung 2016

Am 12. März fand am Plantahof in Landquart GR die Mitgliederversammlung (MV) 2016 von HSH-CH statt. Es waren erfreulicherweise fast 40 Vereinsmitglieder anwesend, verständlicherweise vor allem aus der Ostschweiz. Nebst den üblichen Punkten wie Jahresbericht, Jahresrechnung oder Budget, die ohne viel Diskussion einstimmig genehmigt wurden, waren auch folgende drei, für unsere zukünftige Funktionsweise zentralen Themen traktandiert: Züchterausbildung, Zuchthundeprüfung sowie Zuchtplanung. Die Vorstandsmitglieder Ueli Pfister, Alberto Stern und Florian Wenger präsentierten zu diesen Themen die seit der letzten MV (weiter-)entwickelten Konzepte und Ideen. Alle drei präsentierten Konzepte wurden von den anwesenden Vereinsmitgliedern einstimmig gutgeheissen. So wird die Züchterausbildung des Vereins aus einem eintägigen Theoriemodul sowie einem Praxisteil bestehen, wobei das Theoriemodul ein erstes

Mal am 12. November 2016 im Rahmen der jährlichen Züchterweiterbildung von HSH-CH durchgeführt werden wird. Die Zuchthundeprüfung – oder besser «Zuchtauglichkeitsüberprüfung» wie Alberto Stern ausführte – wiederum wird sich aus einer ganzen Abfolge verschiedener Überprüfungen zusammensetzen: Einsatzbereitschaftsüberprüfung, Gesundheitscheck (aktuell: HD-Röntgen), Formwert- und Wesensbeurteilung (vgl. Artikel im Forum 1/2|2016, damals noch unter dem Titel «Zuchthundeprüfung») sowie einer noch zu kreierenden Leistungsprüfung. Bezüglich Zuchtplanung für unsere Hunde wurde festgehalten, dass diese nur auf Populationsebene erfolgen kann. Dies bedeutet, dass diesbezügliche Entscheide nicht alleine auf der individuellen Züchterebene sondern vor allem auch auf der Vereinesebene getroffen werden müssen (vgl. [Abbildung 1, Seite ??](#)).

Zudem gaben noch zwei Anträge von Mitgliedern einiges zu diskutieren. Sowohl der Antrag von Rosetta Bregy zur Finanzierung einer kleinen Verpflegung bei SKN-Gruppenkationen wie auch derjenige von Fredi Bernet zur Produktion von Taschenmessern mit dem Vereinslogo wurden angenommen. Das Protokoll zur MV kann auf dem Mitgliederbereich der Homepage von HSH-CH eingesehen werden.

Insgesamt herrschte während der gesamten Versammlung eine sehr konstruktive und positive Stimmung. Und noch gelöster und kollegialer ging es in der Folge dann beim anschliessenden hervorragenden Imbiss auf dem Betrieb von Marco Camastral und Wally Mayer in Chur weiter. Ein ganz herzliches Dankeschön an diese beiden!

Felix Hahn

Assemblée des membres 2016

L'assemblée des membres (AM) 2016 de CPT-CH a eu lieu à Plantahof, Landquart GR, le 12 mars. Nous avons constaté avec plaisir que près de 40 membres étaient présents, naturellement surtout de Suisse orientale. A part les points habituels tels que le rapport annuel, les comptes de l'exercice ou le budget qui ont été approuvés à l'unanimité sans beaucoup de discussions, l'ordre du jour comportait aussi les trois thèmes suivants, essentiels pour notre futur fonctionnement: la formation des éleveurs, l'examen pour chiens d'élevage et la planification de l'élevage.

Ueli Pfister, Alberto Stern et Florian Wenger, membres du comité, ont pré-senté des concepts et des idées concernant ces sujets, développés de manière plus élaborée depuis la dernière AM. Ces trois concepts ont été approuvés à l'unanimité par les membres présents. Ainsi, la formation des éleveurs de l'association se composera d'un module théorique d'une journée et d'un volet pratique; CPT-CH organisera ce premier module théorique le 12 novembre 2016, dans le cadre du cours annuel de formation continue des éleveurs. L'examen pour chiens d'élevage – ou mieux «l'évaluation de l'aptitude à la reproduction» comme l'a appelé Alberto Stern – se composera de toute une série d'évaluations diverses:



Angeregte Diskussionen unter HSH-Praktikern auf dem Betrieb von M. Camastral und W. Meier in Chur.
Des discussions animées entre utilisateurs de CPT, sur l'exploitation de M. Camastral et W. Meier, à Coire.

(Photo: F. Hahn)

Adresse

Herdenschutzhunde Schweiz
Chiens de protection des troupeaux Suisse
Jordils 1, CP 128
1000 Lausanne 6

Tel: 021 619 44 31

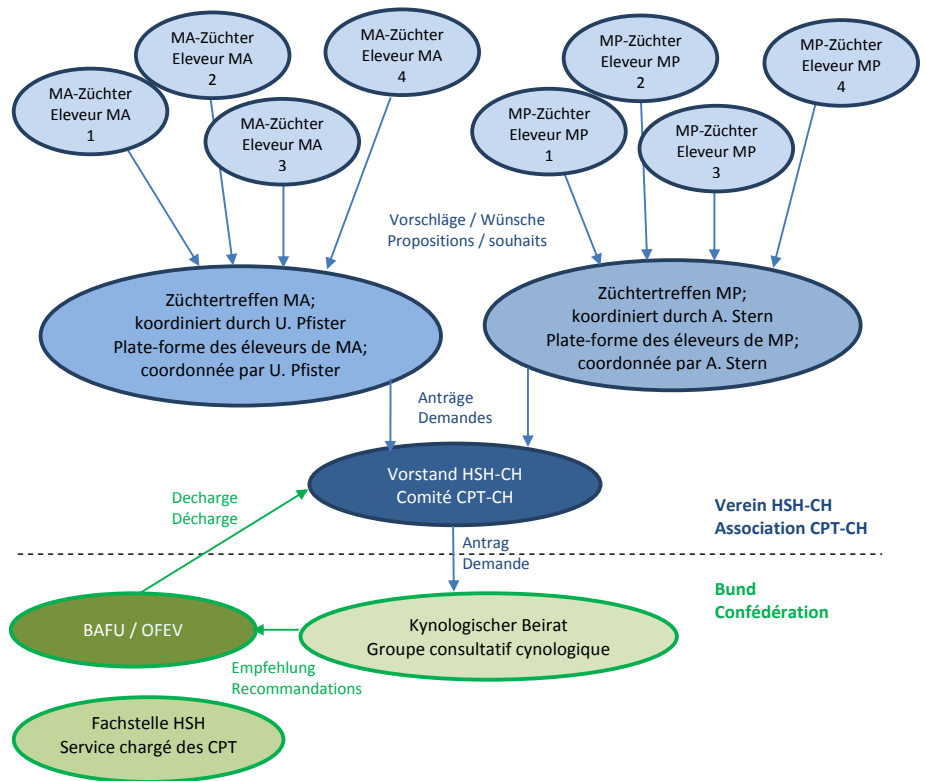
E-Mail: info@hsh-ch.ch | www.hsh-ch.ch

évaluation de l'aptitude au travail, bilan de santé (actuellement: radiographies des hanches – prévention de la dysplasie), jugement morphologique et jugement comportemental (cf. article publié dans Forum 1/2|2016, alors encore sous le titre «Examen pour chiens d'élevage») ainsi qu'un test de performance qui reste encore à créer. En ce qui concerne la planification de l'élevage de nos chiens, il a été mis en exergue que celle-ci ne pouvait avoir lieu qu'au niveau de leur population. Cela signifie que les décisions y relatives doivent être prises surtout au niveau de l'association et non pas seulement de manière individuelle par les éleveurs (cf. illustration 1, page ??). L'assemblée s'est encore penchée sur deux motions déposées par des membres. Tant la motion de Rosetta Bregy pour le financement d'un petit en-cas lors des cours collectifs pour obtenir l'attestation de compétence que celle de Fredi Bernet pour la production de couteaux de poche ornés du logo de l'association ont été acceptées. Le protocole de l'AM peut être consulté sur le site de CPT-CH, dans l'espace réservé aux membres. Dans l'ensemble, l'assemblée s'est déroulée dans un climat très constructif et très positif. Et l'ambiance est devenue encore plus détendue et plus collégiale autour de l'excellente collation qui nous a été servie chez Marco Camastral et Wally Mayer, à Coire. Un grand merci à tous les deux!

Felix Hahn

Abbildung 1: Ablaufschema Zuchtplanung HSH-CH

Illustration 1: Schéma de la planification de l'élevage de CPT



Dieses Schema zur Zuchtplanung innerhalb des Vereins muss mittelfristig in ein Zuchtreglement überführt werden.

Ce schéma concernant la planification de l'élevage au sein de l'association doit à moyen terme être intégré dans un règlement d'élevage.

Inserat 1/8 Seite

Inserat 1/8 Seite